

当院の感染対策について

外来・入院ともに通常通り診療しています。

ご利用の皆さんに安心して受診していただけますよう、感染対策を実施しています。

ご来院される皆様へのお願い

・院内では、**マスク着用**、**手指消毒**をお願いします。検温や体調確認で異常のある方の入館はできません。



外来受診の方（1週間以内に発熱・風邪症状のある方）

・受診される前に外来へお電話にてお知らせください（TEL：0955-77-5120）スタッフがご案内しますので、入館せずに、車内等でお待ちください。

面会を一部制限しています

- ・現在、入院患者さんのご家族のみ、事前予約制にて面会を行っております。
 - 月曜～金曜の平日 14時～16時
 - ご家族のみ2名以内、1回10分以内 週2回程度
 - 面会希望日前日17時までに、フロアスタッフへお知らせください。

尚、状況により随時変更されますので、都度お知らせいたします（2021/4/1時点）

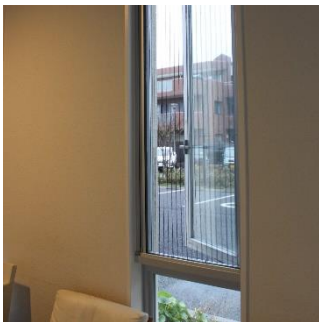
◇入館者の管理

- ・ 出入口の制限
診療日は正面玄関のみ 8 時半～17 時、
時間外と休日は夜間出入り口のみとしております。
- ・ 入館時の体温測定、体調確認、マスク着用確認、手指消毒の実施



◇換気の管理

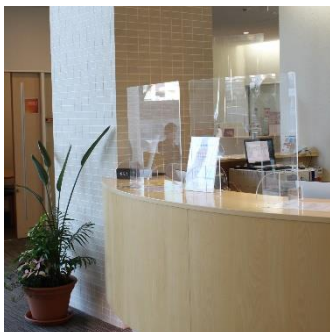
当院の空調にて 24 時間換気にて十分換気されておりますが、より安全を確保するために定期的な窓を開けての換気を行っております。



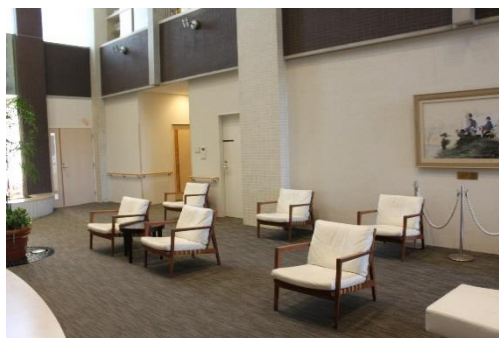
外来中待合の定期換気

◇外来での取り組み

- ・ 受付や待合スペースでの座席間隔の確保
- ・ 窓口・カウンターのパーテーションやビニールカーテン等の飛沫感染防止
- ・ 診察室、待合室の定期換気
- ・ 発熱など症状のある方の個別対応
※専用の出入口と待合、診察室で他の方と別導線での対応をしております。



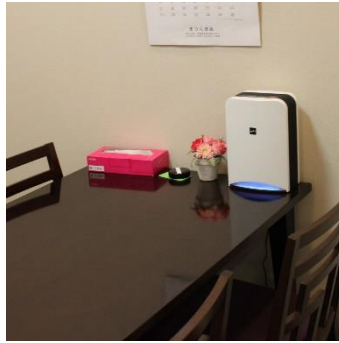
受付パーテーション



座席間隔の確保



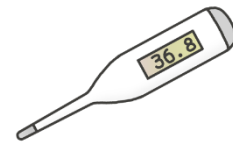
定期的な環境消毒



空気清浄機の設置

◇入院での取り組み

- ・ 入院時の問診、体調確認
- ・ 面会の制限
- ・ 定期的な手すり、ドアノブ、テーブル等の環境消毒
- ・ 定期的な換気



◇精神科作業療法・デイケアなど

- ・ 利用前の検温、体調確認、手指消毒の徹底
- ・ 食堂の座席間隔の確保、対面にならない配置
- ・ 利用前後のテーブルやドアノブ等の環境消毒



◇職員の感染防止の取り組み

- ・ 出勤時の体温測定、体調確認
- ・ 休憩時間の分散、対面での食事禁止
- ・ 食堂、会議室等の個人単位での利用ごとのテーブル等の消毒
- ・ 感染対策についての情報共有や職員教育の実施



- ・ WEB を利用したリモート会議やセミナー、e ラーニングの実施

◇その他

- ・ 虹のつどいなどのイベントの中止、延期